



# MONTHLY MEMBERSHIP PROGRESS REPORT

District LD 4

Results as of: 05/31/2019

GMT: EDISSON KARNOPP

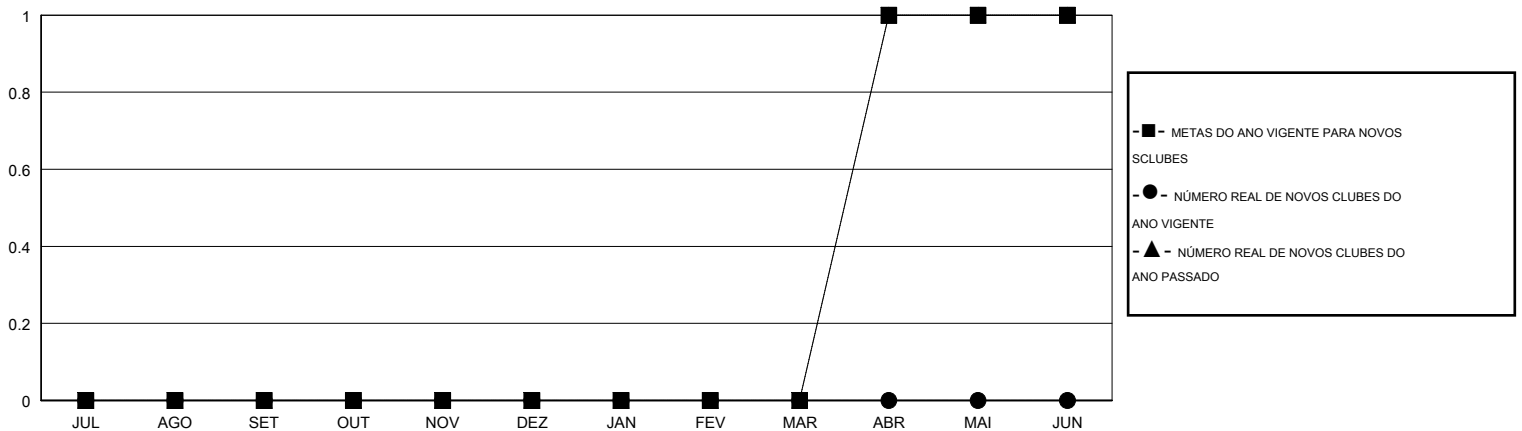
LOCAL BRAZIL

GMT-AJ

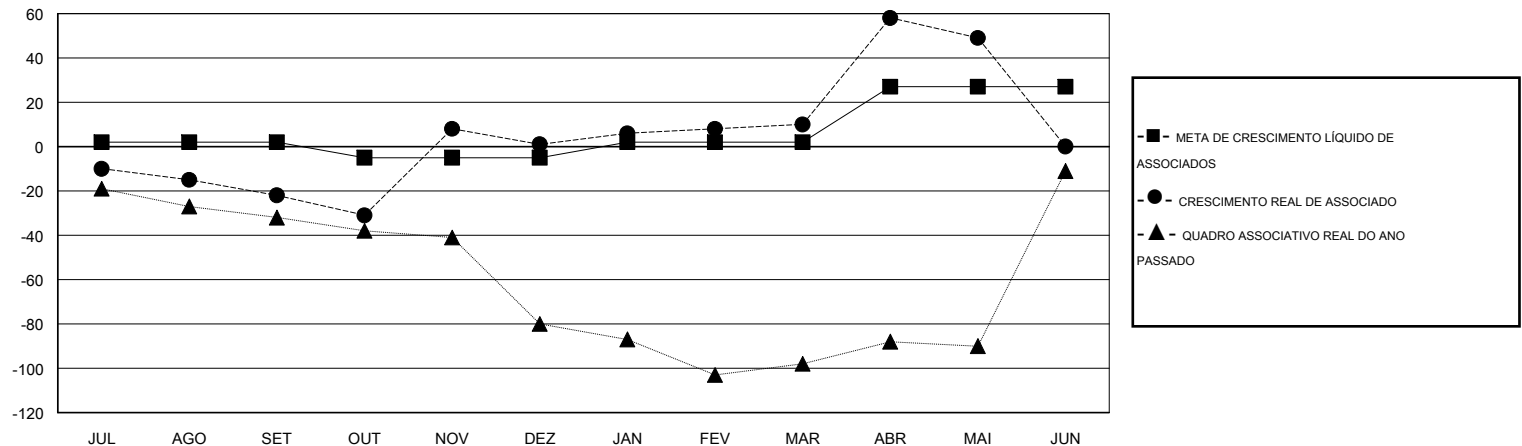
| Clubes                    |                      |              |                |
|---------------------------|----------------------|--------------|----------------|
| RESULTADOS PARA 2018-2019 |                      |              |                |
| TRIMESTRE                 | META DE NOVOS CLUBES | NOVOS CLUBES | CLUBES BAIXADO |
| JUL/AGO/SET               | 0                    | 0            | 0              |
| OUT/NOV/DEZ               | 0                    | 0            | 0              |
| JAN/FEV/MAR               | 0                    | 0            | 0              |
| ABR/MAI/JUN               | 1                    | 0            | 0              |

| Sócios                    |   |                               |  |
|---------------------------|---|-------------------------------|--|
| RESULTADOS PARA 2018-2019 |   |                               |  |
| TRIMESTRE                 | META DE CRESCIMENTO LÍQUIDO DE ASSOCIADOS | CRESCIMENTO REAL DE ASSOCIADO | BAIXA REAL DE ASSOCIADOS (inclui transferências) |
| JUL/AGO/SET               | 2   | 31                            | 51   |
| OUT/NOV/DEZ               | -7  | 97                            | 73   |
| JAN/FEV/MAR               | 7   | 36                            | 27   |
| ABR/MAI/JUN               | 25  | 80                            | 40   |

CUMULATIVO DO NÚMERO REAL E METAS DE NOVOS CLUBES



CUMULATIVO DO NÚMERO REAL E METAS DE SÓCIOS



|                     |   |   |
|---------------------|---|---|
| CLUBES BAIXADOS: 0  | 46 CLUBS OF 55 ADICIONADO 1 OU MAIS NOVOS SÓCIOS                            | <b>DISTRIBUIÇÃO POR SEXO</b><br>MASCULINO 1,143 (52.84%)<br>FEMININO 1,020 (47.16%)<br>Meta de Porcentagem de Mulheres do Ano Leonístico: 45% |
| SÓCIOS BAIXADOS     | <a href="#">CLIQUE AQUI PARA OS DADOS CUMULATIVOS DO QUADRO ASSOCIATIVO</a> | TOTAL DE ASSOCIADOS EM UNIDADES FAMILIARES 1,109  |
| FALECIDO 10         |   | ASSOCIADOS FAMILIARES PAGANDO A METADE DAS QUOTAS 565   |
| CLUBES CANCELADOS 0 |   |   |
| OUTROS 181          |   |   |
| TOTAL 191           |   |   |